

Das gibt es auch noch

Unsere Angebote vor Ort

Caritas-Sozialstation Warstein-Belecke

Zum Horkamp 1
59581 Warstein
Telefon: 02902 9103590
Mail: css-warstein@caritas-soest.de

Caritas-Tagespflege „Atempause“

Warstein/Belecke/Möhnetal
Zum Horkamp 1
59581 Warstein
Telefon: 02902 91035920
Mail: tp-warstein@caritas-soest.de

Caritas-Tagespflege „Am Gesellenhaus“

(Eröffnung geplant für 3. Quartal 2022)
Am Gesellenhaus
59581 Warstein
Mail: tp-warstein-amgesellenhaus@caritas-soest.de

www.caritas-soest.de



Gedruckt auf 100 Prozent Recyclingpapier mit dem Umweltzeichen Blauer Engel

Herausgeber:
Caritasverband für den Kreis Soest e.V.
Osthofenstraße 35a · 59494 Soest
Tel. 02921 3590-0 · info@caritas-soest.de
www.caritas-soest.de

Redaktion:
Marcus Bottin,
Caritasverband für den Kreis Soest e.V.
Technische Änderungen vorbehalten.
Mai 2021



caritas
im kreis soest



Neubauprojekt

Leben und Wohnen am Gesellenhaus in Warstein



caritas
im kreis soest



Am Gesellenhaus in Warstein

Leben und Wohnen im Alter

Lebensqualität hängt wesentlich davon ab, ob und wie wir unsere Lebensentwürfe selbst bestimmen können – und zwar unabhängig vom Alter. So wünschen sich viele ältere Menschen, so lange wie möglich ein selbstbestimmtes Leben in den eigenen vier Wänden zu führen. Der Caritasverband für den Kreis Soest hilft dabei. Unsere „Wohnungen mit Service“ ermöglichen selbstständige Lebensführung in einem modernen und komfortablen Umfeld – wenn gewünscht, gekoppelt mit vielfältigen Hilfeleistungen.



Ihre Ansprechpartnerin:
Julia Kersten
Regionalleitung Mitte-Süd
Telefon: 02921 359083
Mail: kersten@caritas-soest.de

„Partner im Leben“

Bei der Caritas sind Sie in guten Händen



Als „Caritas – Partner im Leben“ sehen wir unsere Aufgabe darin, Sie in Ihrer individuellen Lebensphase des Älterwerdens zu unterstützen. Unsere Wohnungen mit Service sind ein modernes Angebot für Senioren – egal ob Einzelperson oder Ehepaar, ob mit oder ohne körperliche Einschränkungen.

Als alternative Wohnform zum Eigenheim verbinden unsere Apartments den Komfort und die Annehmlichkeiten einer modernen Mietwohnung mit einer barrierefreien und altengerechten Ausstattung (Aufzug, breite Türen, Platz im Bad etc.).

Diese Wohnform ist besonders interessant für alle, die ihr Wohnumfeld überschaubarer gestalten möchten, zugleich Interesse an Gemeinschaft haben und die Sicherheit einer Wohnanlage zu schätzen wissen. Die Apartments in Warstein sind zentrumsnah gelegen, so dass Sie es zum Einkaufen oder zum Bus nicht weit haben und gut am öffentlichen Leben teilhaben können.

Unser Ziel ist, Ihre Eigeninitiative zu unterstützen und Hilfe dort anzubieten, wo sie benötigt wird. Die Caritas bietet bedarfsgerechte Betreuungs- und Serviceleistungen an. Wenn nötig, können Sie von unserer jahrelangen Erfahrung im Pflege- und Betreuungsbereich profitieren. Wir beraten Sie gerne.



Für Singles oder Paare

Modern. Gemütlich. Individuell.

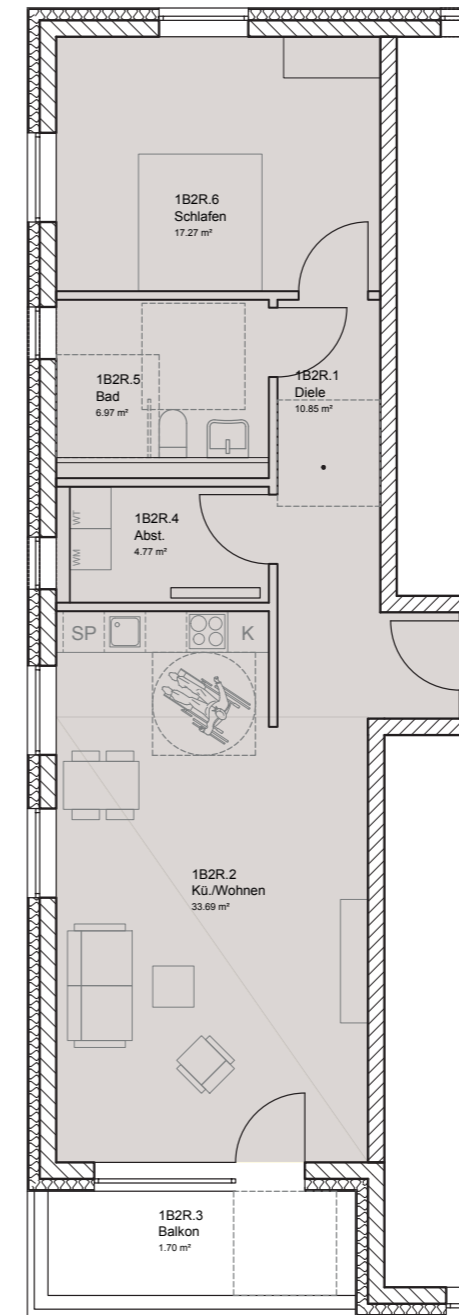


Offen, hell und freundlich – so präsentieren sich alle unsere Wohnungen für Sie. In unserem Neubau am Gesellenhaus bieten wir Ihnen 23 Apartments zur Miete an – alle sind barrierefrei, vier davon sogar rollstuhlgerecht. Um individuellen Ansprüchen gerecht zu werden, bieten wir Ihr neues Zuhause in verschiedenen Größen und Ausstattungen an – von 42 Quadratmetern Gesamtfläche bis hin zu 75 Quadratmetern. Je nachdem, ob Sie allein oder zu zweit leben, sich etwas mehr oder eher weniger Platz wünschen. Alle Wohnungen

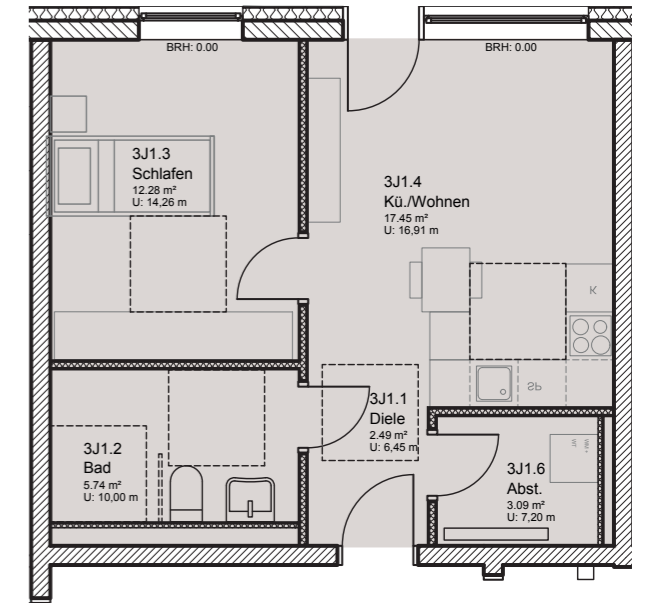
verfügen über einen Balkon oder eine Terrasse. Sie bieten moderne, funktionale Technik, und eine Einbauküche ist ebenfalls in jeder Wohnung vorhanden. Bei Planung und Bau des Gebäudes achten wir besonders auf Nachhaltigkeit und Umweltverträglichkeit. Es erfüllt die hohen energetischen Standards eines KfW-Effizienzhauses 55. Die moderne Fußbodenheizung bietet hohen Wohnkomfort, die dreifach verglasten Fenster sorgen zudem für optimalen Lärmschutz.

Drei Beispiele von 23

Unsere Wohnungen

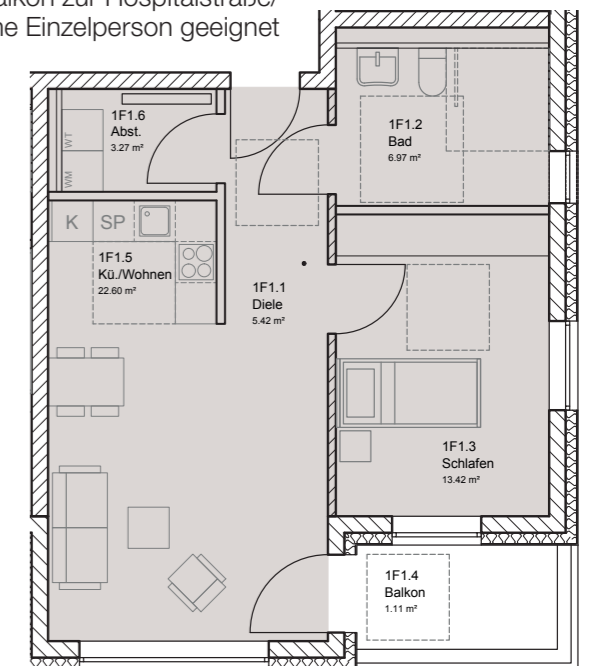


Beispiel 1 (Wohnung 4): 1. OG/75,25 qm/
rollstuhlgerecht/für 2 Personen gut geeignet/
Eckwohnung mit viel Licht/Balkon



Beispiel 2 (Wohnung 19): 3. OG/42,76 qm/
Einzelperson/Mittelwohnung zur Straße
am Gesellenhaus/Terrasse

Beispiel 3 (Wohnung 8): 1. OG/
52,79 qm/Eckwohnung/
Balkon zur Hospitalstraße/
eher für eine Einzelperson geeignet





Unser Service-Angebot in Warstein

Beraten. Begleiten. Betreuen.

Unsere neuen Service-Wohnungen wahren Ihre Privatsphäre und ermöglichen eine selbstständige Lebensführung. Gleichzeitig sind Sie aber nicht allein, wenn Hilfe nötig ist. Denn im gleichen Gebäude befinden sich auch unsere Tagespflege und unser Quartiersbüro mit der regelmäßigen Anwesenheit einer Präsenzkraft. Wir sind für Sie da – egal ob Sie Leistungen beantragen müssen oder eine Hauswirtschaftskraft suchen.

Für weiterführende Beratungen rund um Pflege und Unterstützung steht Ihnen unsere Caritas-Sozialstation am Standort Belecke zur Verfügung (Telefon: 02902 91035920).

Zu unseren Grundleistungen, die durch eine vereinbarte Grundpauschale abgedeckt und während der Anwesenheit des Servicepersonals gewährleistet sind, zählen:

- Tägliche Präsenz durch unsere Mitarbeiter
- Förderung von gemeinschaftlichen Aktivitäten/ Angeboten
- Einzelgespräche/persönlicher Kontakt mit Mitarbeitern
- Hilfe, Organisation und Beratung bei Fragen der alltäglichen Lebensführung
- Vermittlung von Pflegeleistungen, hauswirtschaftlichen Diensten/Reinigungsdienst, Mahlzeitservice
- Briefkastenleerung bei Abwesenheit nach Absprache
- (Ersatz-)Schlüsselservice

Unsere Wahlleistungen sind unter anderem:

- Angebote der häuslichen Pflege und Betreuung
- Wäscheservice
- Fahr- und Begleitservice
- Begleitung, z. B. bei Arzt- oder Theaterbesuchen
- Freizeit- und Gemeinschaftsangebote
- Vermittlung von Seniorenreisen
- Kleine technische Dienstleistungen
- Technisch unterstützte Sicherheit, mobiler Notruf, Bewegungsmelder etc.

und vieles mehr – wir gehen gerne auf Ihre individuellen Wünsche ein.

Hier könnte Ihr neues Zuhause sein

Warstein – urbanes Leben umgeben von großartiger Natur



Die 26.000-Einwohner-Stadt Warstein im Kreis Soest bietet ein umfangreiches Freizeit- und Kulturangebot sowie ein breit gefächertes Gesundheitssystem mit zahlreichen Hausärzten und dazu vielfältige Einkaufsmöglichkeiten.

Die neuen Seniorenwohnungen der Caritas sind zentral gelegen. Mit dem ÖPNV und einer fußläufig gut erreichbaren Haltestelle am nahe gelegenen Markt werden das Einkaufen oder der Weg zum Arzt innerhalb der Stadt zu einer Leichtigkeit. An zwei Tagen in der Woche finden Wochenmärkte statt, mittwochs in Belecke und samstags in Warstein. Dort können unter anderem frische und regionale Produkte gekauft werden. Weitere Einkaufsmöglichkeiten für den täglichen Bedarf gibt es in unmittelbarer Nähe, aber auch zahlreiche Einzelhändler sind für einen Einkaufsbummel zu finden.

Warstein bietet die Vorzüge urbanen Lebens umgeben von der großartigen Natur des Naturparks Arnsberger Wald. In der Innenstadt laden zahlreiche gastronomische Betriebe zum Verweilen ein.

Wer eine Möglichkeit zum Entspannen sucht, ist im städtischen Allwetterbad inklusive Sauna bestens aufgehoben. Wem das noch nicht reicht, der nutzt einfach die 400 Kilometer markierte Wanderwege und die 83 Kilometer Radwege im Stadtgebiet oder besucht den staatlich anerkannten Erholungsort Hirschberg. Und einmal im Jahr lockt die Montgolfiade Heißluftballon-Fahrer aus aller Welt an.

